



Auluxe

AW 6020

S1

**Desktop
Lautsprecher**

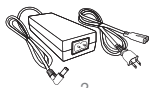
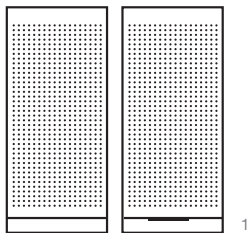
Benutzerhandbuch

WILLKOMMEN

Vielen Dank, dass Sie sich für das S1-Desktop-Lautsprechersystem entschieden haben. Dieses 2.0 System verfügt über einen hocheffizienten Verstärker und verbindet sich via Bluetooth oder AUX-IN mit Ihrem Abspielgerät. So können Sie auf komfortable und einfache Art Musik in hochwertiger Tonqualität genießen.

Bitte nehmen Sie sich Zeit, um die Bedienungsanleitung zu lesen. Sie ist Ihnen bei der Benutzung des S1 behilflich, daher bewahren Sie sie bitte gut auf.

INHALT



2



3



4



5

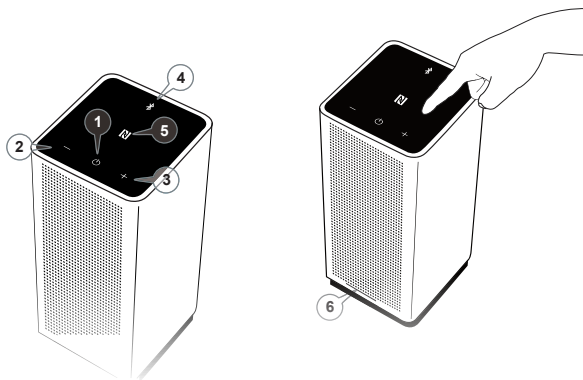
Bitte öffnen Sie das Paket und überprüfen Sie ob die folgenden Teile darin enthalten sind:

- 1 S1 Desktop-Lautsprecher
- 2 Netzteil
- 3 3,5mm-Kabel für Verbindung mit der Audioquelle
- 4 Lautsprecherkabel
- 5 Benutzerhandbuch

Spannung
Systemtyp
Nennleistung
Frequenz
Temperatur
Nettogewicht
Maße

24V/2.5A
2.0 Kanal
2x 20 Watt
110Hz-20Khz
0-40°C
1,6 kg
B72 x H166 x T78mm

BEDIENELEMENTE



Ein-/Ausschalter



Leiser



Lauter



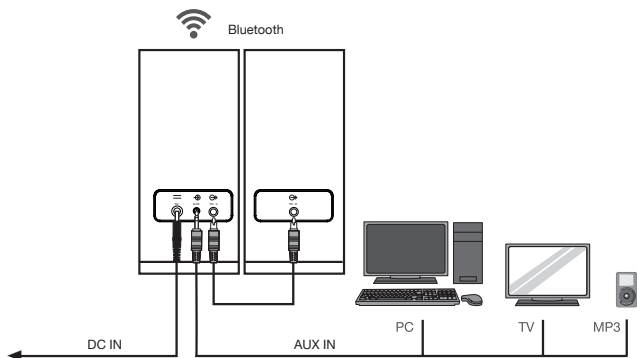
Bluetooth



NFC-Funktionsfläche

LED

Ein-/Aus-Anzeige



Mit Stromkabel „DC IN“ Netzanschluss und Steckdose verbinden.

AUX IN: Mit einem 3,5 mm Klinkenstecker lassen sich externe Audioquellen verbinden.

VERBINDUNG HERSTELLEN

AUX

Bitte stellen Sie die erforderlichen Anschlüsse lt. Skizze her. Stecken Sie das Netzteil in die rückseitige Buchse. Verbinden Sie mit einem 3,5mm-Kabel das Gerät mit Ihrer Audioquelle, in dem Sie das eine Ende in „AUX IN“ und das andere Ende in die passende Öffnung der Audioquelle stecken. Tippen Sie auf die Ein-Taste und starten Sie die Musikwiedergabe.

ACHTUNG: Bei Herstellung einer Bluetooth-Verbindung wird AUX IN abgeschaltet.

BLUETOOTH

1. Führen Sie zuerst die Systemeinstellung durch und schalten Sie den S1 ein.
2. Bluetooth ist bereit zum Pairing sobald der Lautsprecher eingeschaltet ist.
3. Gehen Sie in das Bluetooth-Menü Ihres Zuspielders und führen Sie ein Pairing mit S1 durch.
4. Wenn die Verbindung hergestellt ist, können Sie mit der drahtlosen Musikübertragung beginnen.
5. Wenn „S1“ nicht von Ihrem Zuspielder gefunden wird, drücken Sie den Bluetooth-Taster oben auf dem S1 für 2 Sekunden. Das Lämpchen beginnt zu blinken. Starten Sie den Suchvorgang im Handy, Tablet etc. erneut.

N Bluetooth verbinden via NFC

1. Schalten Sie die NFC-Funktion an Ihrem Handy ein (wenn vorhanden).
2. Halten Sie das Gerät über das N-Symbol auf dem Lautsprecher.
3. Wenn das Hinweisfenster erscheint, stimmen Sie der Aktion zu, um die Verbindung herzustellen.
4. Um die Verbindung zu lösen, führen Sie die Schritte 1 und 2 erneut durch.

Bei der Verbindungsherstellung über NFC, legen Sie das Handy nicht direkt auf die Oberfläche, um ein unbeabsichtigtes Berühren anderer Tasten zu vermeiden.

Das Touchpanel arbeitet nicht fehlerfrei.

Die Sensitivität des Touch-Panels könnte durch Feuchtigkeit beeinflusst sein. Bitte stellen Sie sicher, dass Ihre Hände trocken sind.

Der Klang über Bluetooth ist verzerrt.

Bluetooth-Technologie kann durch Mikrowellen oder andere Funkwellen beeinflusst werden.

Zusätzlich bedenken Sie bitte auch, dass bei Entfernungen ab ca. 8m die Bluetooth-Verbindung abbrechen kann.

Bluetooth Pairing mittels NFC gelingt nicht.

Bitte stellen Sie sicher, dass Ihr Gerät über NFC verfügt und eingeschaltet ist.

Hinweis:

Die maximale Entfernung für Bluetooth-Streaming ist 10 m im freien Feld. In der Praxis ist die erreichbare Entfernung, bedingt durch Gegenstände im Übertragungsweg, geringer.

Auluxe

This manual may not be reproduced, distributed, modified or posted to websites without the express written permission of Auluxe Corporation.



Designed and Engineered by Auluxe Corporation.
© 2014 Auluxe Corporation. All Rights Reserved.